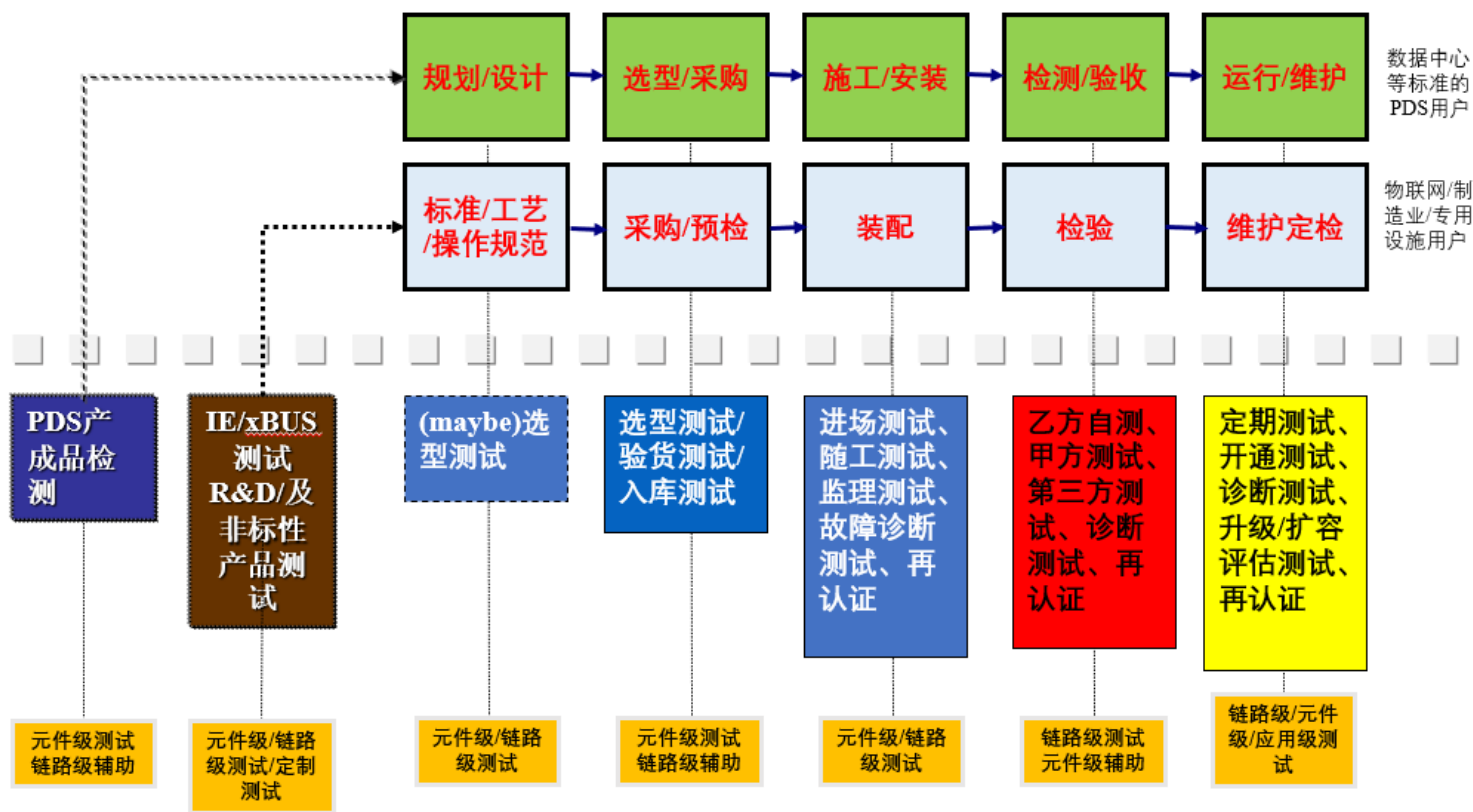


EST-100配套实验课件

实验六 报告软件的使用与统计

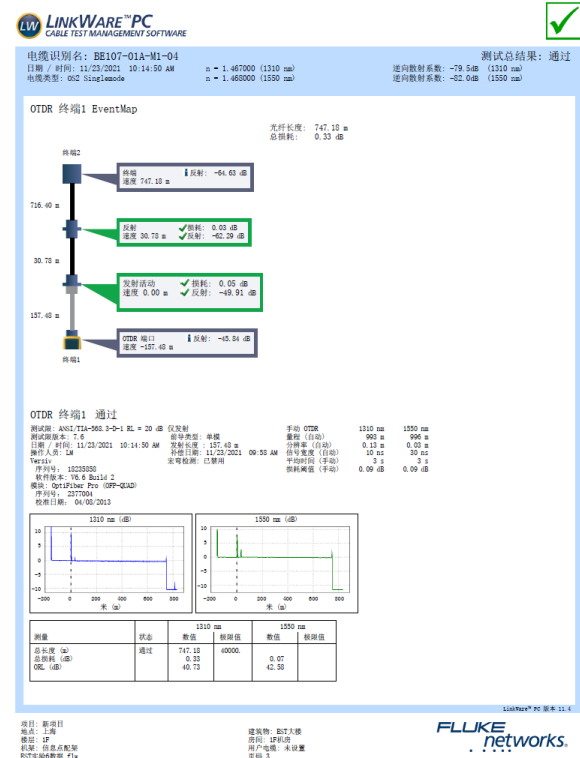
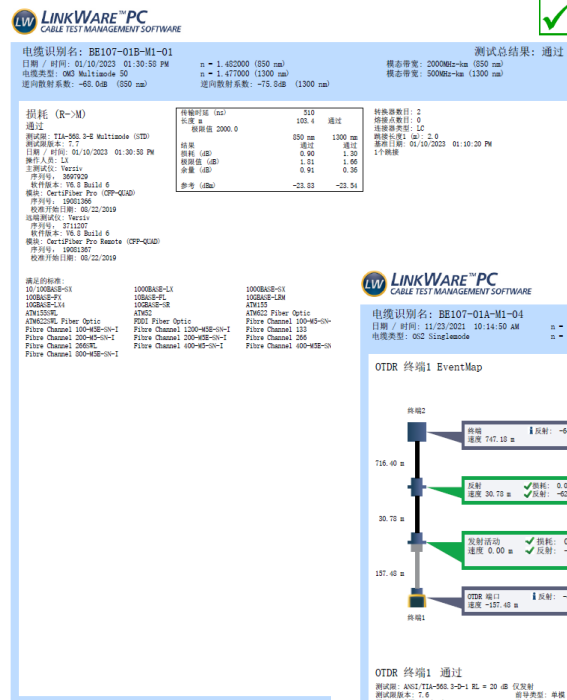
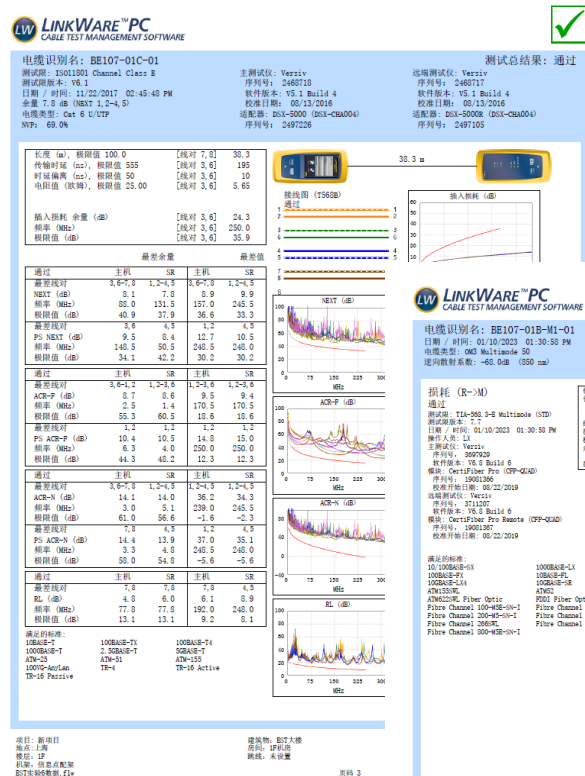
思路和方法

- 应用场景模型



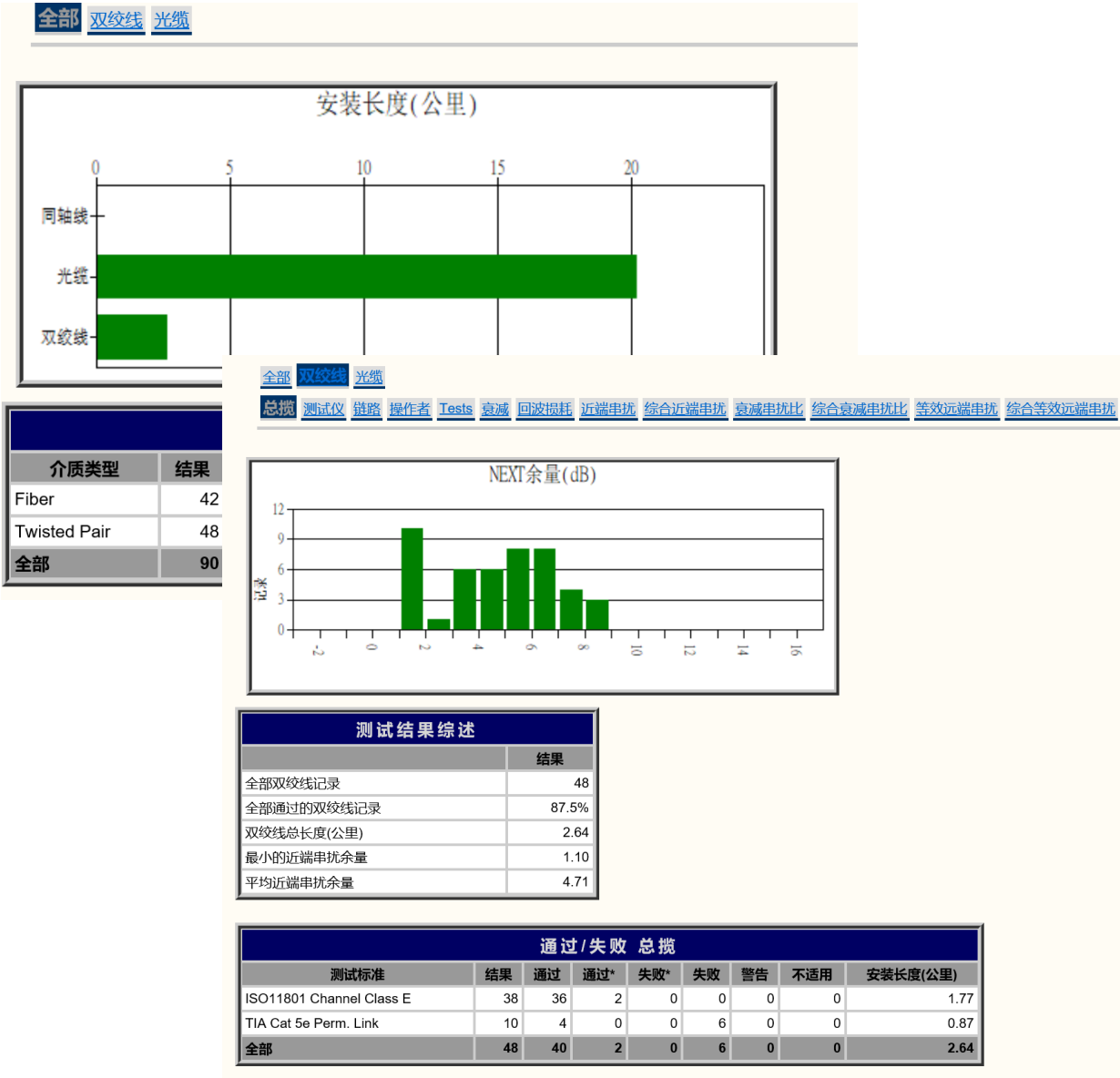
测试报告

- 1. 测试报告
- Pdf格式报告生成
- 2. 电缆报告
- 3. 光纤报告

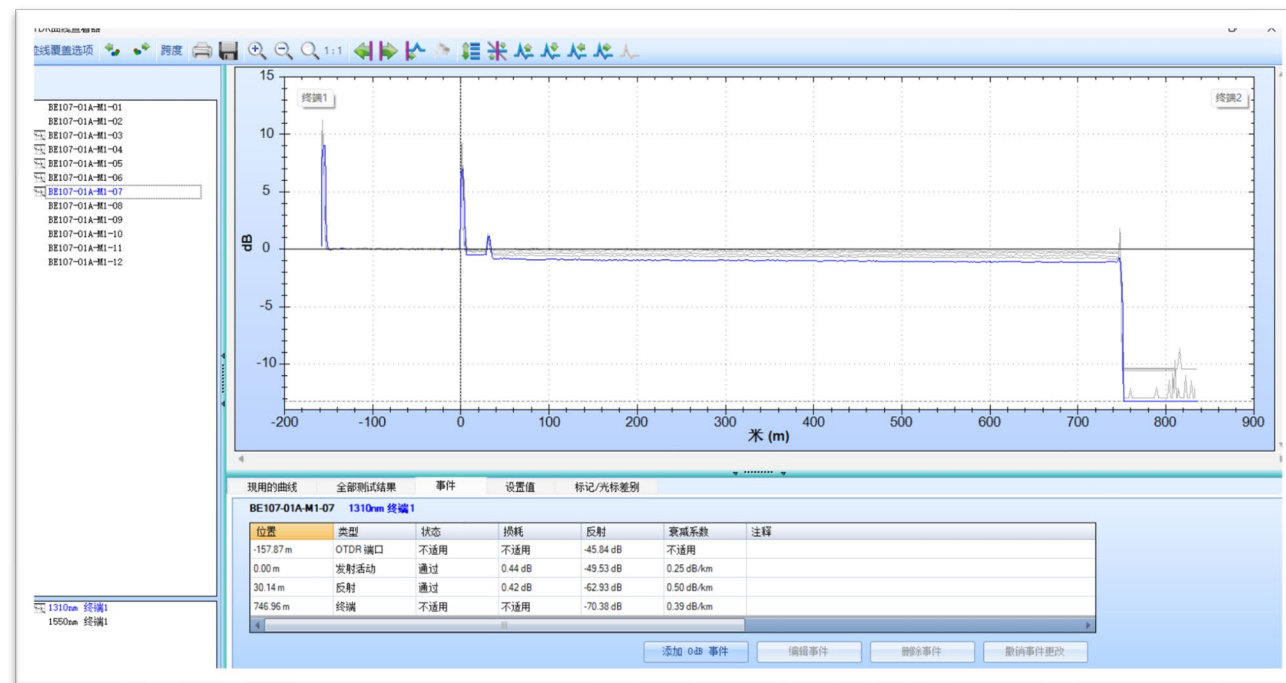
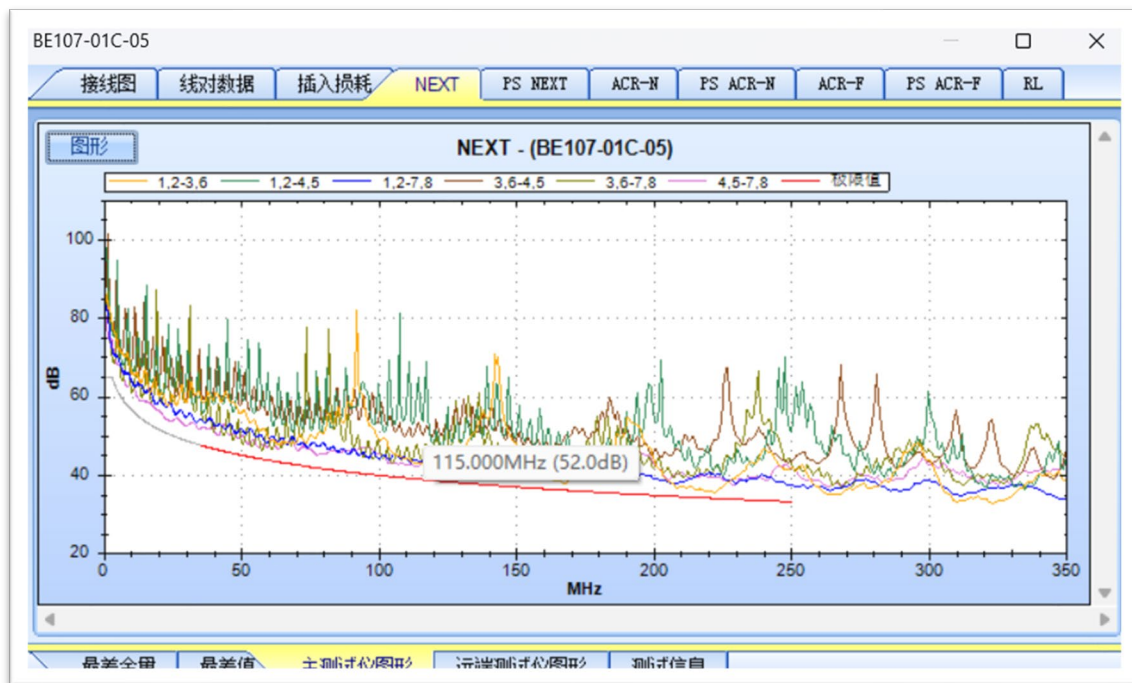


测试报告统计分析

- 1. 测试报告统计分析
- 2. 原始数据分析和导出
- 3. 电缆原始数据分析管理
- 4. 光纤原始数据分析管理



原始数据分析管理



谢谢

欢迎提宝贵建议: pankai@163.com